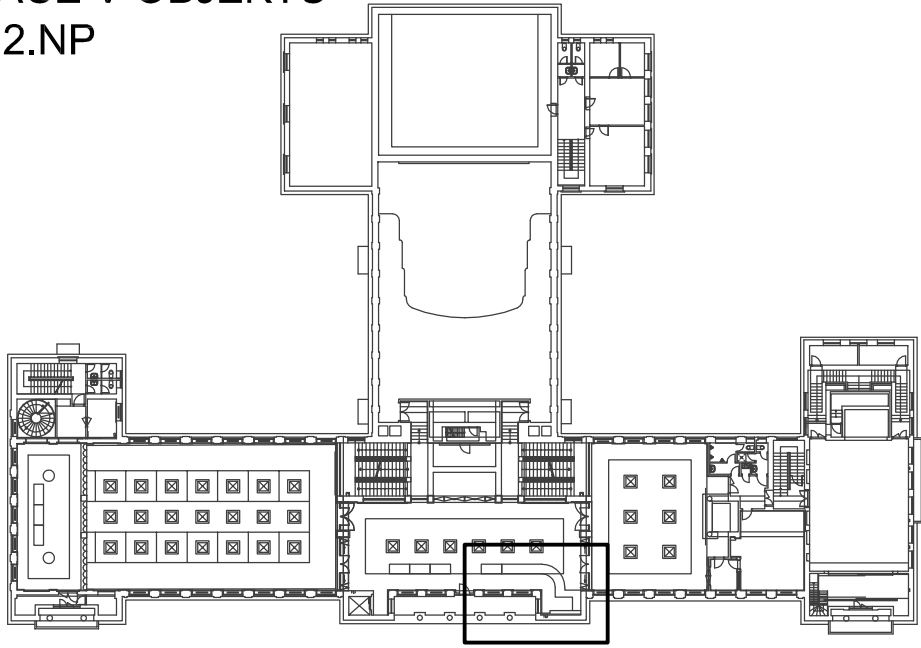


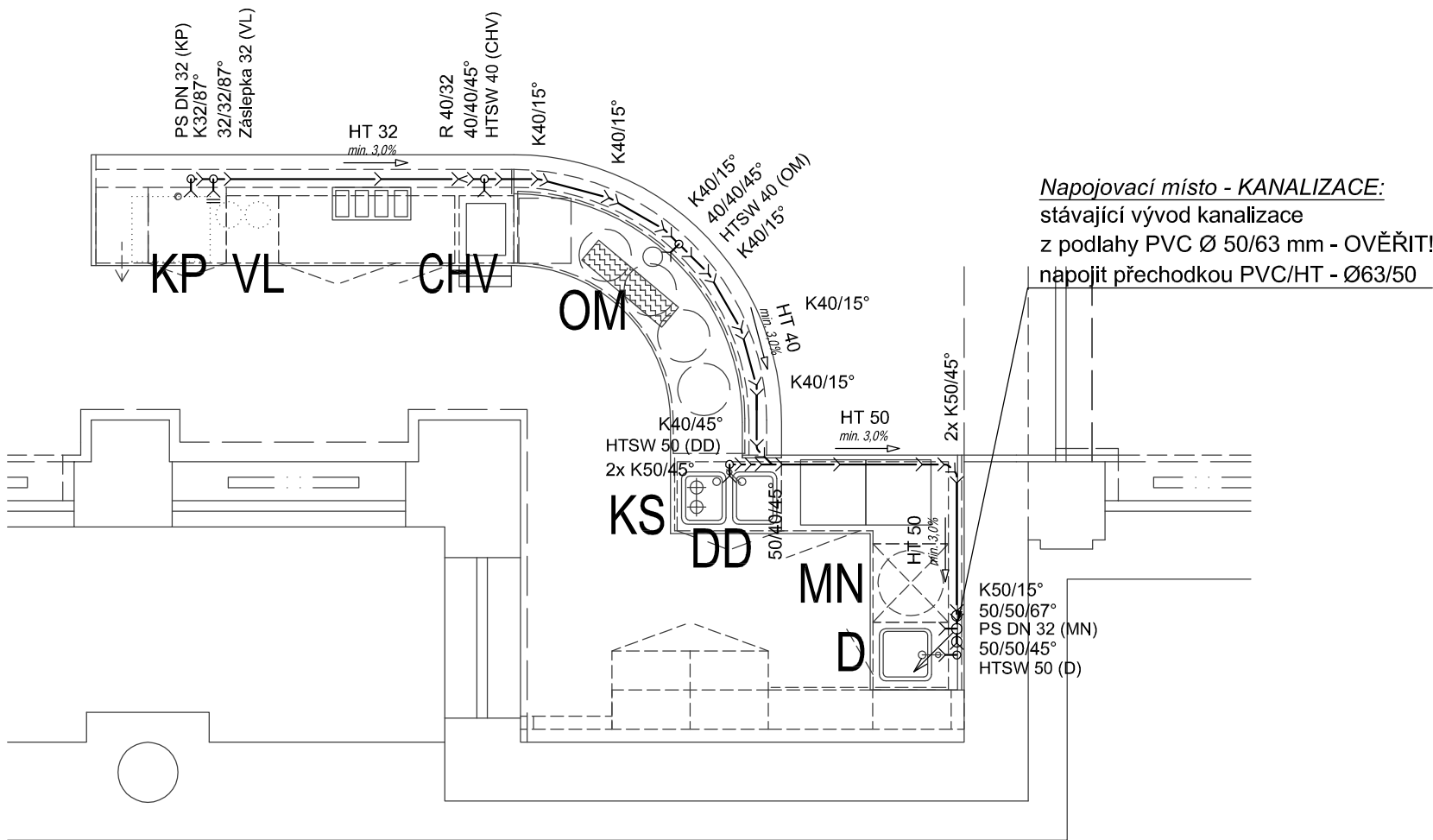
2.NP

ORIENTACE V OBJEKTU

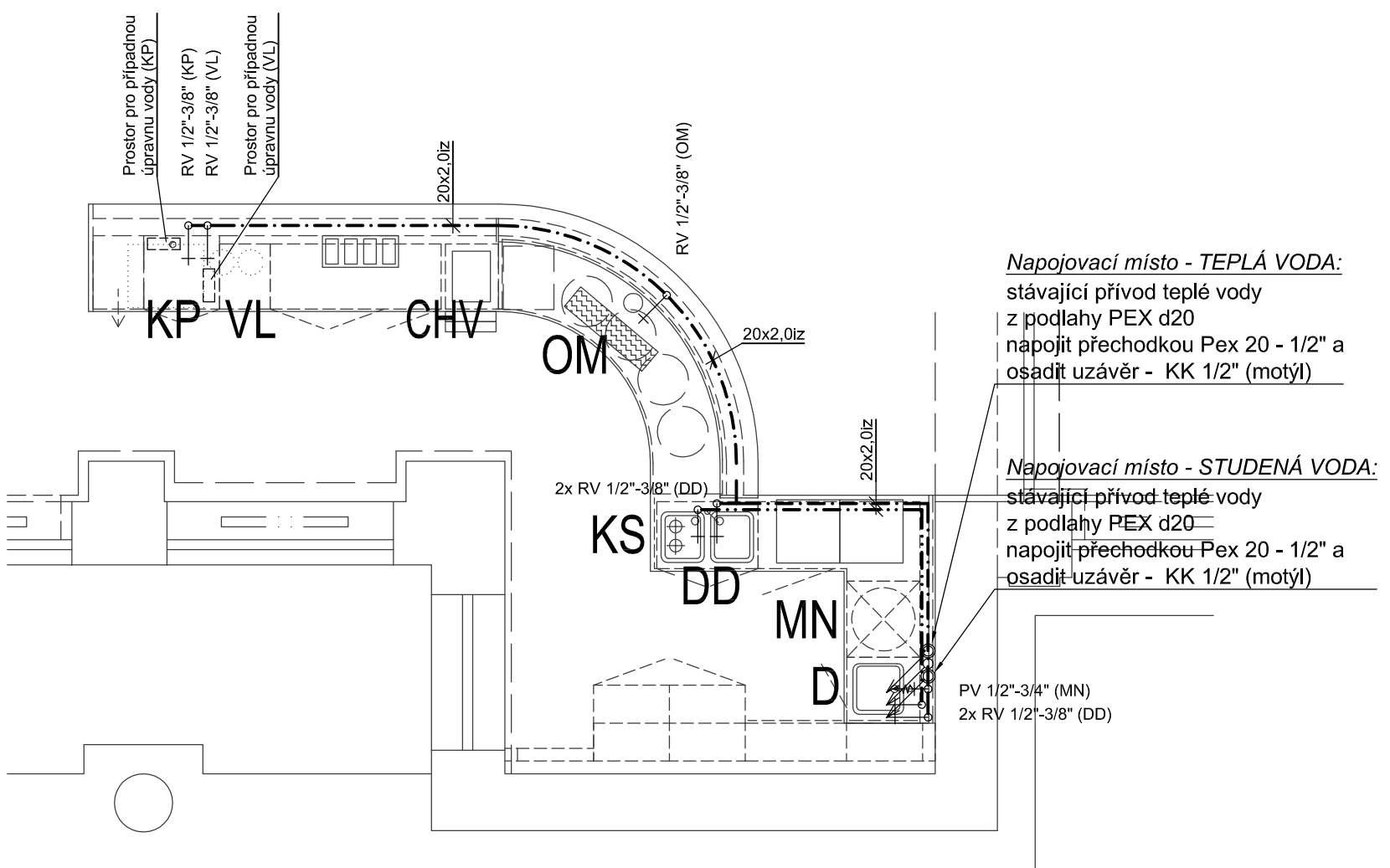
Přodorys 2.NP



PŪDORYS KANALIZACE



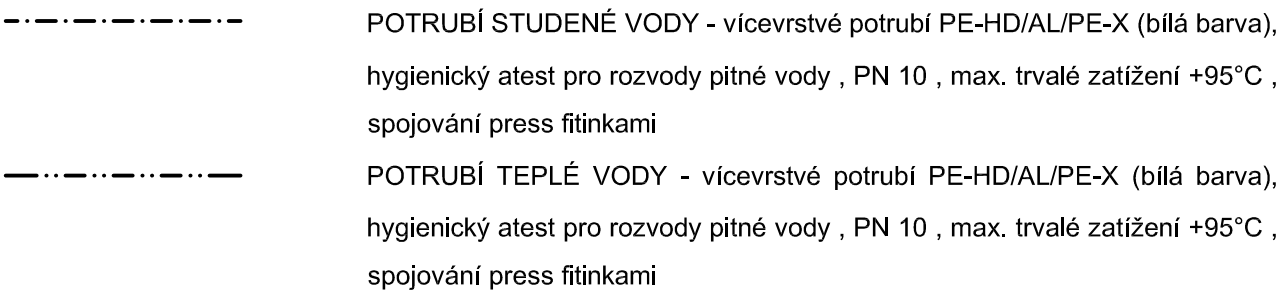
PŮDORYS VODOVODU



LEGENDA NOVÉHO POTRUBÍ KANALIZACE:



LEGENDA NOVÉHO POTRUBÍ VODOVODU:



NAVRŽENÉ POTRUBÍ KANALIZACE:

1. Potrubí HT - systém PP (vnitřní splašková kanalizace)

Odpadní trubky z polypropylenu odolávající vysokým teplotám, vyráběné podle ČSN EN 1451-1, oblast použití B (připojovací, odpadní, větrací a svodné potrubí uvnitř budov).

Dimenze	32 - 160 mm
Dlouhodobá teplotní odolnost	100 °C
Třída hořlavosti dle DIN 4102	B2

Detailní parametry potrubí (např. pro dimenzi HT 40):

Vnější průměr D	53 mm
Označení DN (OD)	40 mm
Tloušťka stěny s	1,8 mm
Základní materiál potrubí	PP
Konstrukce stěny potrubí	celoplastová jednovrstvá
Spojování potrubí	násuvným hrdlem

NAVRŽENÉ POTRUBÍ VODOVODU:

1. Potrubí PE-HD/AL/PE-X (s atestem pro rozvody pitné vody)

Dimenze	16 - 75 mm
Provozní parametry	+95 °C / PN 10
Koeficient délkové roztažnosti	0,026 mm/m x K
Třída hořlavosti dle DIN 4102	B2

Detailní parametry potrubí (např. pro dimenzi 20x2,0 mm):

Vnější průměr D	20 mm
Vnitřní průměr ID	16,0 mm
Tloušťka stěny s	2,0 mm
Materiál potrubí	PE-HD/AL/PE-X
Konstrukce stěny potrubí	vicvrstvá
Spojování potrubí	lisovací press fitinky

LEGENDA PŘIPOJOVANÝCH ZAŘÍZENÍ:

DD	<u>Dvoudřez - nerezový</u> (dodávka barového pultu včetně sifonu a baterie) připojení na rozvody vody: 2x rohový ventil 1/2"-3/8" umístěný pod dřezem připojení na kanalizaci: připojovací koleno 90° (sifonové) HTSW 50 umístěné pod dřezem (propojení mezi RV a baterií bude součástí dodávky baterie)
D	<u>Dřez - nerezový</u> (dodávka barového pultu včetně sifonu a baterie) připojení na rozvody vody: 2x rohový ventil 1/2"-3/8" umístěný pod dřezem připojení na kanalizaci: připojovací koleno 90° (sifonové) HTSW 50 umístěné pod dřezem (propojení mezi RV a baterií bude součástí dodávky baterie)
MN	<u>Myčka nádobí</u> (dodávka investora) připojení na rozvody vody: pračkový ventil 1/2"-3/4" umístěný pod dřezem (přístupný) připojení na kanalizaci: pračkový sifon bílý DN 32 s přízvužením , pod dřezem (přístupný) (propojení mezi připojovacími prvky a myčkou bude součástí dodávky myčky)
VL	<u>Výrobník ledu</u> (dodávka investora) připojení na rozvody vody: rohový ventil 1/2"-3/8" umístěný pod pracovní deskou baru (přístupný) , dále připojení přes změkčovač (úprava vody) do 0,7 mmol/l připojení na kanalizaci: příprava odboček DN 32 zadržátovat (propojení mezi připojovacími prvky a výrobníkem ledu bude součástí dodávky VL)
OM	<u>Odkapní miska - nerez</u> (dodávka barového pultu včetně sifonu) připojení na rozvody vody: rohový ventil 1/2"-3/8" umístěný pod OM (přístupný) připojení na kanalizaci: připojovací koleno 90° (sifonové) HTSW 40 umístěné pod OM (propojení mezi připojovací prvky a OM bude součástí dodávky OM)
CHV	<u>Chladicí vana - nerez</u> (dodávka barového pultu včetně sifonu) připojení na rozvody vody: přívod vody není potřeba připojení na kanalizaci: připojovací koleno 90° (sifonové) HTSW 40 umístěné pod CHV (propojení mezi připojovacími kolenem a chladicí vanou bude součástí dodávky CHV)
KP	<u>Kávovar - profesionální</u> (dodávka investora) připojení na rozvody vody: rohový ventil 1/2"-3/8" umístěný pod pracovní deskou baru (přístupný) , dále připojení přes změkčovač (úprava vody) do 0,7 mmol/l připojení na kanalizaci: pračkový sifon bílý DN 32 , pod pracovní deskou (přístupný) (propojení mezi připojovacími prvky a kávovarem bude součástí dodávky KP)
KS	<u>Kartáče na sklo</u> (dodávka investora) připojení na rozvody vody: přes baterii dřezu (hadici - součást dodávky KS) připojení na kanalizaci: přes odtokový sifon dřezu (kartáče umístěný ve dřezu)

UPOZORNĚNÍ K LEGENDĚ PŘIPOJOVANÝCH ZAŘÍZENÍ:

Na straně studené i teplé vody a také na straně kanalizace je nutné způsob připojení konzultovat s dodavatelem připojovaných prvků a toto připojení přizpůsobit dle konkrétně dodávaného prvku. Přesné typy připojovaných zařízení musí určit investor (dodavatel) v dostatečném předstihu !!!

POZNÁMKA:

Je-li v projektové dokumentaci definován konkrétní výrobek (nebo technologie), má se za to, že je tím definován minimální požadovaný standard . Pro plnění veřejné zakázky lze použít i jiných kvalitativně a technicky obdobných řešení

Veškeré prostupy potrubí mezi jednotlivými požárními úseky budou utěsněny dle požadavků zpracovatele požárně bezpečnostního řešení

HIP: ING. ARCH. OLGA RŮŽIČKOVÁ	Zodp. projektant: PETR WISNIOWSKI	Vypracoval: PETR WISNIOWSKI
Investor:	MĚSTO OSTROV, JÁCHYMOVSKÁ 1 , 363 01 OSTROV	
Objednatel:	ING. ARCH. OLGA RŮŽIČKOVÁ, GAGARINOVA 510/21 , 360 20 K. VARY	
Místo stavby:	OSTROV , KARLOVARSKÝ KRAJ	
Akce:	DŮM KULTURY V OSTROVĚ Vybudování kulturního a kreativního centra Mírové nám. 733 , 363 01 OSTROV	
Objekt:	***	
Část:	D.1.4a ZDRAVOTNĚ TECHNICKÉ INSTALACE	
Stupeň:	DPS	Datum: 10/2023
Obsah:	TANEČNÍ SÁL - PŘEDSÁLÍ - BAR - PŮDORYSY	
Měřítka:	1:50	Číslo přílohy: D.1.4a.08
Autorizace:	Paré:	
PETR WISNIOWSKI *** PROJEKČNÍ KANCELÁŘ *** LIDICKÁ 459/17 , 360 20 KARLOVY VARY KANCELÁŘ: ŽÁVODU MÍRU 578/5 , K. VARY petr.w@centrum.cz , MOBIL: 777 180 378	Číslo zakázky: PW/23-013	